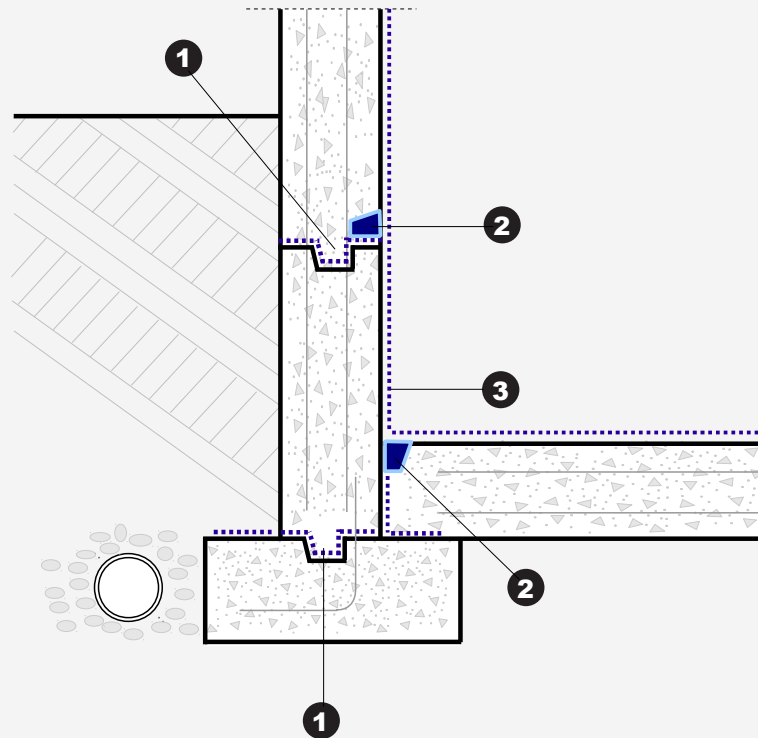


**FAL-LEMEZ KAPCSOLATOK – TALAJSZINT ALATT  
BELSŐ OLDALI ALKALMAZÁS**



..... **CONCENTRATE bevonat szigetelés**

■ **CONCENTRATE DRY-PAC**

- 1 lépés** A betonozási szakaszok között a teljes érintkezési felületen használjon Xypex Concentrate bevonatot 1 kg/m<sup>2</sup> anyagfelhasználással.
- 2 lépés** A hornyot tisztítsa ki és hordjon fel egy réteg Xypex Concentrate bevonatot 0,8 kg/m<sup>2</sup> anyagfelhasználással, majd töltse ki Xypex Concentrate Dry-Pac javítóhabarccsal és alaposan tömörítse.
- 3 lépés** Hordjon fel egy réteg Xypex Concentrate bevonatot a fal és az alaplemez belső felületére - ahogyan az ábra mutatja - 0,8 kg/m<sup>2</sup> anyagfelhasználással.  
Ahol kedvezőtlen vízvezetési feltételek állnak fenn, vagy nagy hidrosztatikus nyomás várható, a fal és a lemez felületeken alkalmazzon még egy réteg Xypex Modified bevonatot is 0,65-0,8 kg/m<sup>2</sup> anyagfelhasználással.

1. megjegyzés: A vázlatrajzon csak a Xypex alkalmazás részletei láthatók és nem ábrázolja a szabvány szerint szükséges rugalmas munkahézag tömítőanyagokat.

2. megjegyzés: A vázlatrajz a Xypex felületkezelést mutatja. A tervező fontolóra veheti a Xypex Concentrate DS száraz szóróanyagok, vagy a Xypex betonadalékszerek (C-széria) alternatív felhasználását, ahol az alkalmazható.